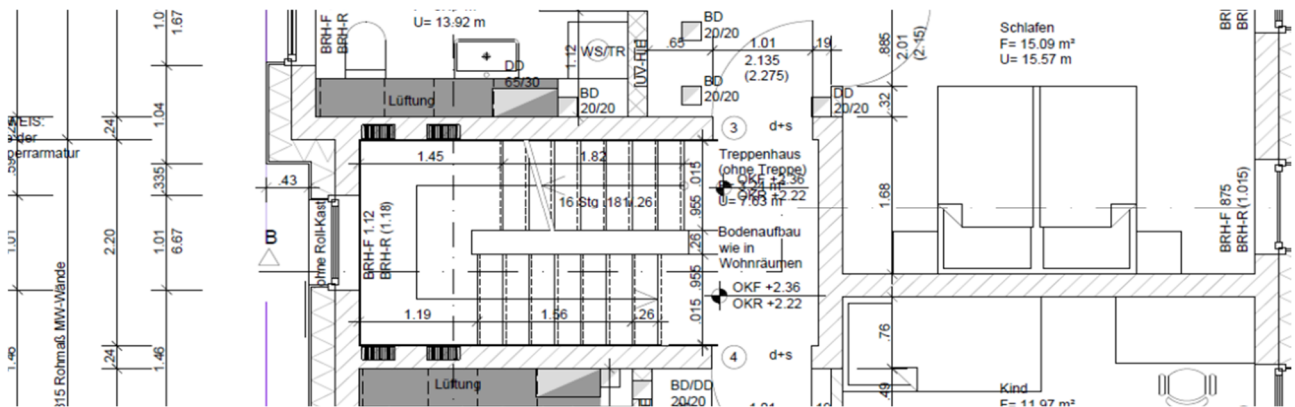


Liebe Kolleginnen und Kollegen,  
 liebe Studierende und Interessierte,

wir laden Sie ganz herzlich zur nächsten Veranstaltung ins  
**Bürgerhaus Gießen-Kleinlinden** (Zum Weiher 33, 35398 Gießen)

am **Dienstag, 18.03.2025, 19:30 Uhr bis ca. 21:00 Uhr** ein.

**„Bauen für 12 € Kaltmiete - Gebäudetyp E“**



**Bauen für 12 Euro Kaltmiete?**

Der Wohnungsbau stagniert in Deutschland – Die Gesellschaft sucht nach Lösungen. Bauträger können nur noch für 20 €/m2 Miete bauen, die Wohnungswirtschaft will die Baugenehmigungen abschaffen, die Politik setzt auf Modulbauweise, „Gebäudetyp E“ wird bundesweit diskutiert, ein „Hamburg-Standard“ wird entwickelt. Der Vortrag informiert über den aktuellen Stand der Entwicklungen im Wohnungsbau, zeigt an einem Beispiel den Einfluss von Renditeerwartungen auf und regt zur Diskussion über geeignete technische, gesellschaftliche und politische Maßnahmen an.



www.planungsgruppeda.de

**Referent: Udo Raabe, Dipl.-Ing Architekt**

Udo Raabe ist Partner bei der PLANUNGSGRUPPE DARMSTADT – Raabe-Schulz-Dr. Gehrman, Architekten und Stadtplaner, Mitglied des Vorstandes der Architekten- und Stadtplanerkammer Hessen, Zweiter Landesvorsitzender des BDB Hessen und Mitglied des Vorstandes des Ausschusses für die Honorarordnung Berlin.

PLANUNGSGRUPPE  DARMSTADT

**Fortbildungspunkte:**

Für die Teilnahme an der Veranstaltung werden vom Veranstalter 2 Fortbildungspunkte nach den Regeln der AKH und der IngKH vergeben. An der Technischen Hochschule Mittelhessen (Fachbereich Bauwesen) kann die Veranstaltung als Fachvortrag mit 2 UE in den Modulen BPMO und BPPH angerechnet werden.

Die Teilnahme ist kostenlos. Die Teilnahmebestätigungen werden bei der Veranstaltung ausgehändigt.

Wir hoffen, Ihr Interesse geweckt zu haben und freuen uns auf einen interessanten Vortrag.

Der Vorstand der Bezirksgruppe Mittelhessen